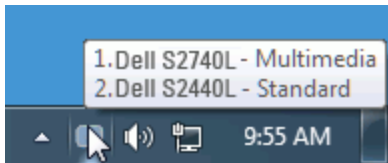


คู่มือผู้ใช้ Dell™ Display Manager

- [ภาพรวม](#)
 - [การใช้งานไดอะล็อกการตั้งค่าอย่างรวดเร็ว](#)
 - [การตั้งค่าฟังก์ชันการแสดงผลพื้นฐาน](#)
 - [การกำหนดโหมดพีซีให้เข้ากับแอปพลิเคชัน](#)
 - [การใช้คุณสมบัติรักษาพลังงาน](#)
 - [การจัดเรียงหน้าต่างด้วย Easy Arrange](#)
-

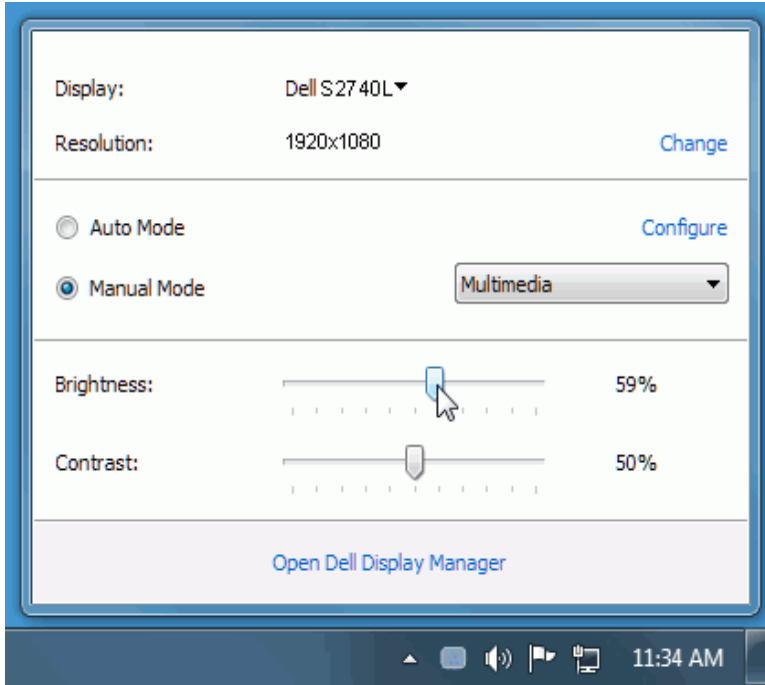
ภาพรวม

Dell Display Manager เป็นแอปพลิเคชันบน Windows ที่ใช้เพื่อจัดการกับมอนิเตอร์หนึ่งเครื่องหรือมอนิเตอร์ที่จัดไว้เป็นกลุ่ม แอปพลิเคชันจะอนุญาตให้ทำการปรับแต่งภาพที่แสดงบนหน้าจอแบบแมนวอล กำหนดการตั้งค่าอัตโนมัติจัดการกับการใช้พลังงาน จัดการหน้าต่าง การหมุนภาพ และคุณสมบัติอื่นๆ ของ Dell แต่ละรุ่น เมื่อติดตั้ง Dell Display Manager จะรันเมื่อเครื่องเริ่มทำงานและจะมีไอคอนอยู่ในถาดแสดงการแจ้งเตือน ข้อมูลเกี่ยวกับจอมอนิเตอร์ที่เชื่อมต่ออยู่กับเครื่องจะแสดงให้ดูได้เสมอเมื่อเลื่อนเมาส์ไปยังถาดแสดงการแจ้งเตือน



การใช้งานไดอะล็อกการตั้งค่าอย่างรวดเร็ว

คลิกที่ไอคอน Dell Display Manager บนแถบแสดงการแจ้งเตือนเพื่อเปิดกล่องไดอะล็อกการตั้งค่าด่วน เมื่อมี Dell ที่แอปพลิเคชันรองรับเชื่อมต่ออยู่กับระบบมากกว่าหนึ่งรุ่น ก็สามารถเลือกกำหนดจอภาพที่ต้องการได้โดยใช้เมนูที่มีให้ กล่องไดอะล็อกการตั้งค่าด่วนจะช่วยให้สามารถปรับความสว่างและความชัดของมอนิเตอร์ได้อย่างง่ายดาย สามารถเลือกโหมดพีซีหรือตั้งค่าโหมดอัตโนมัติได้ด้วยตนเอง และสามารถเปลี่ยนความละเอียดหน้าจอได้

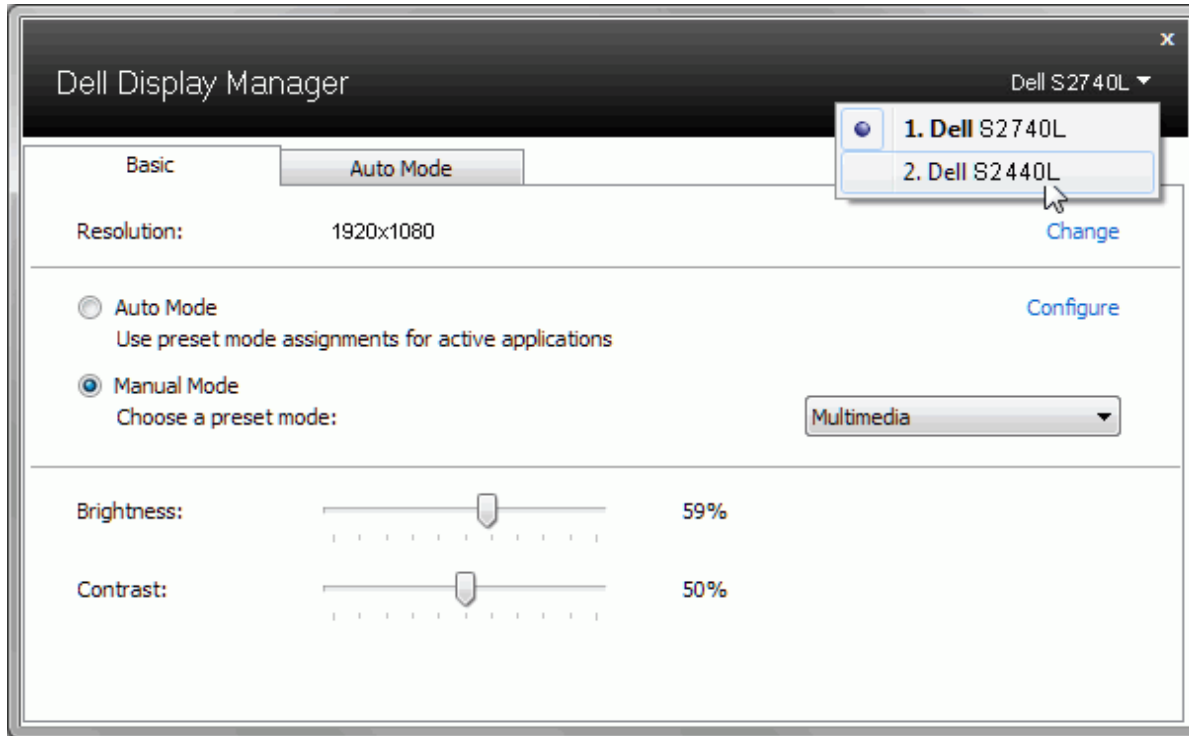


กล่องไดอะล็อกการตั้งค่าด่วนยังช่วยให้สามารถเข้าถึงอินเทอร์เน็ตเฟซผู้ใช้กล่องไดอะล็อกการตั้งค่าด่วนในระดับสูงของ Dell Display Manager ซึ่งใช้ในการปรับฟังก์ชันพื้นฐาน, การปรับตั้งค่าอัตโนมัติและเข้าถึงคุณสมบัติอื่นๆ ได้

การตั้งค่าฟังก์ชันการแสดงผลพื้นฐาน

โหมดฟรีเซ็ดสำหรับจอภาพบางรุ่นนั้นสามารถนำไปใช้ได้ด้วยตนเองโดยใช้เมนูที่อยู่ในแถบ Basic (พื้นฐาน) หรือสามารถเปิดใช้งานโหมดอัตโนมัติก็ได้เช่นกัน โหมดอัตโนมัติเป็นผลจากฟรีเซ็ดโหมดที่เลือกไว้ถูกนำมาใช้โดยอัตโนมัติเมื่อแอปพลิเคชันที่ระบุทางานะปรากฏข้อความบนหน้าจอแสดงโหมดฟรีเซ็ดเมื่อใดก็ตามที่มีการเปลี่ยนแปลง

ความสว่างและคอนทราสต์ของจอภาพที่เลือกนั้นยังสามารถปรับแต่งได้โดยตรงจากแถบ Basic (พื้นฐาน) อีกด้วย



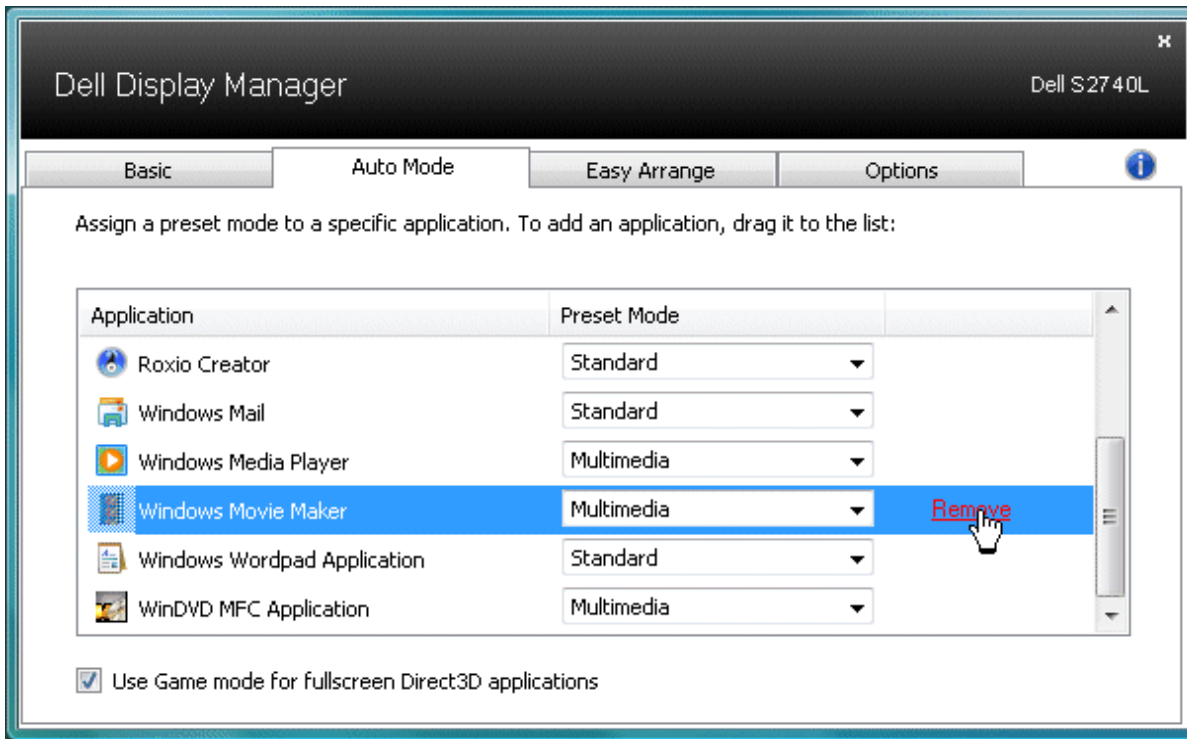
การกำหนดโหมดพีซีให้กับแอปพลิเคชัน

แท็บโหมดอัตโนมัติอนุญาตให้กำหนดค่าโหมดพีซีให้กับแอปพลิเคชันที่ระบุและนำมาใช้โดยอัตโนมัติเมื่อเปิดใช้งานโหมดอัตโนมัติ Dell Display Manager จะสลับไปใช้โหมดพีซีที่กำหนดไว้เมื่อใดก็ตามที่แอปพลิเคชันที่กำหนดถูกเปิดใช้งาน โหมดพีซีที่กำหนดไปยังแอปพลิเคชันที่จำเพาะอาจเป็นเช่นเดียวกันบนจอภาพที่เชื่อมต่อไว้หรืออาจแตกต่างกันไปในจอภาพแต่ละจอ

Dell Display Manager ได้ถูกกำหนดค่าไว้สำหรับแอปพลิเคชันยอดนิยมมากที่สุดเพื่อเพิ่มแอปพลิเคชันใหม่ลงในรายการที่กำหนดเพียงแคลากแอปพลิเคชันนั้นจากเดสก์ท็อป เมนูเริ่มต้นของ Windows หรือที่อื่นๆ แล้ววางบนรายการปัจจุบัน

หมายเหตุ: การกำหนดค่าโหมดพีซีให้กับแมตซ์ไฟล์ สคริปต์ และโหนดเดอร์ รวมถึงไฟล์ที่ไม่สามารถรันได้ เช่นไฟล์ zip หรือไฟล์ที่บีบอัดไว้ไม่ได้รับการสนับสนุนและจะไม่เกิดผลใดๆ

นอกจากนี้ยังมีตัวเลือกในการเปิดใช้งานที่จะทำให้โหมดพีซี "Game (เกม)" สามารถใช้ได้ทุกเมื่อที่แอปพลิเคชัน Direct3D ถูกเรียกใช้ให้ทำงานเต็มจอภาพเพื่อยกเลิกการทำงานในเกมแต่ละเกมหากมีการเปิดใช้งาน ให้เพิ่มเกมเหล่านั้นไปยังรายการกำหนดการทำงานที่มีโหมดพีซีแตกต่างกันรีเซ็ตของแอปพลิเคชันต่างๆ ในรายการกำหนดการทำงานนั้นจะใช้สิทธิการทำงานเหนือกว่าการตั้ง Direct3D ทั่วไป



การใช้คุณสมบัติรักษาพลังงาน

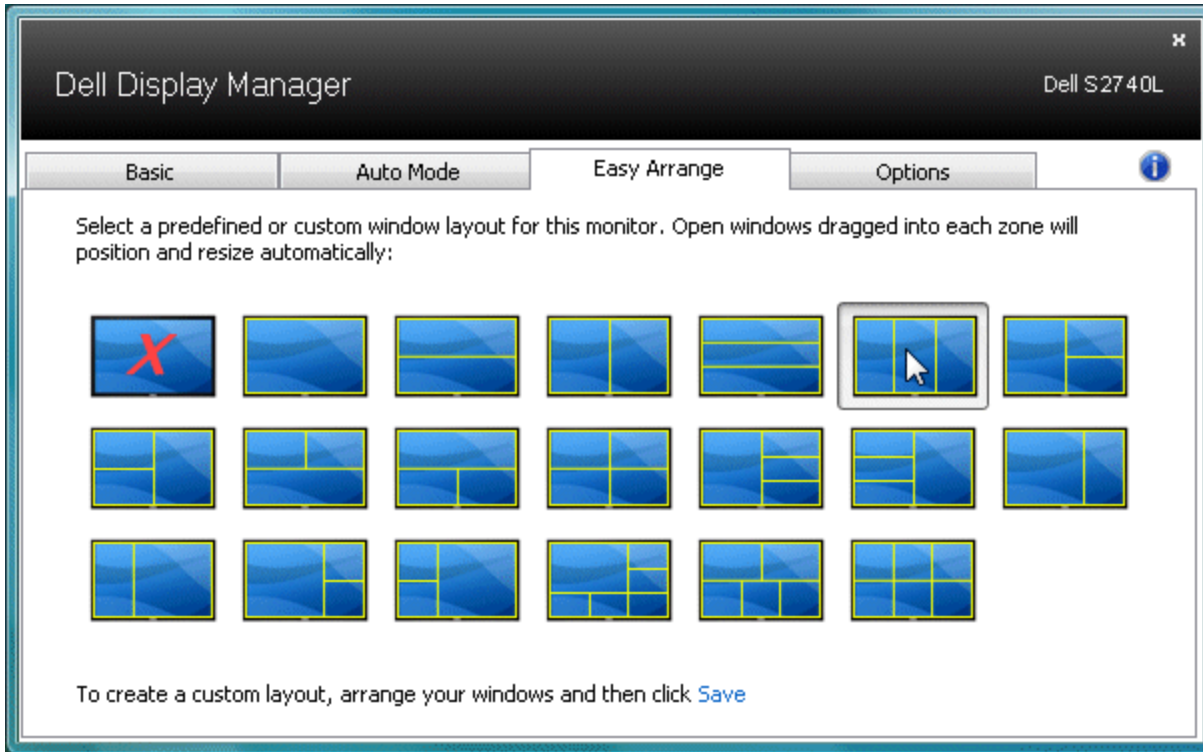
สำหรับDell รุ่นที่ใช้งานได้จะมีแถบ PowerNap ให้ใช้งานเพื่อมอบตัวเลือกการรักษาพลังงาน เมื่อภาพพักหน้าจอทำงานความสว่างของจอภาพจะสามารถตั้งเป็นระดับต่ำสุดได้โดยอัตโนมัติหรือจอภาพสามารถเข้าสู่โหมดสลีปได้เพื่อประหยัดพลังงาน



การจัดเรียงหน้าต่างด้วย Easy Arrange

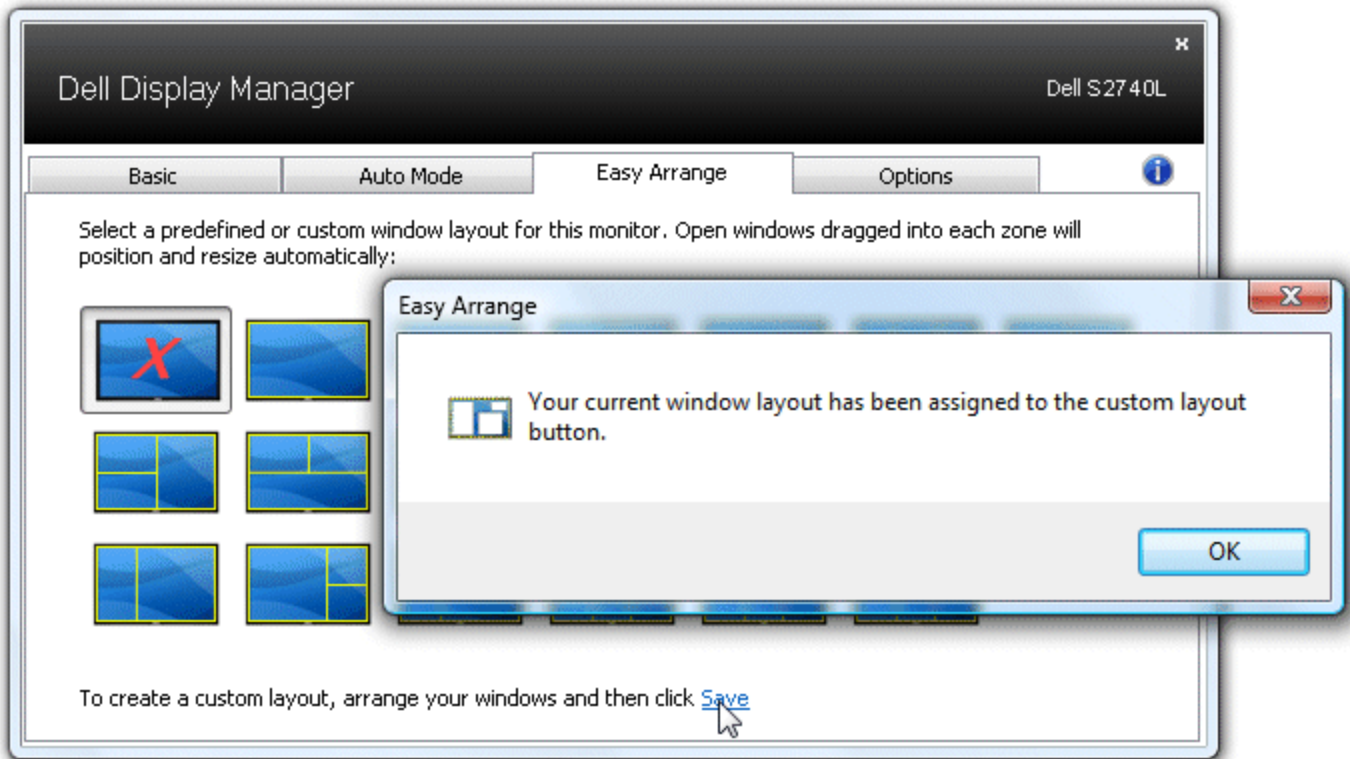
ผลิตภัณฑ์ Dell บางรุ่นมาพร้อมกับ Easy Arrange ซึ่งอนุญาตให้สามารถจัดเรียงเดสก์ท็อปของจอมอนิเตอร์ได้ตามค่าที่กำหนดไว้ล่วงหน้าหรือตามเลย์เอาต์หน้าต่างที่วางไว้ตามต้องการได้ เมื่อเปิดใช้งาน Easy Arrange คุณสามารถจัดตำแหน่งและปรับขนาดหน้าต่างให้อยู่ในเลย์เอาต์และพื้นที่ที่ต้องการได้โดยอัตโนมัติอย่างง่ายดาย

เพื่อเริ่มต้นกับ Easy Arrange เลือกจอมอนิเตอร์เป้าหมาย และเลือกหนึ่งในเลย์เอาต์ที่กำหนดไว้ล่วงหน้าพื้นที่ส่วนหนึ่งที่เลย์เออนั้นจะแสดงจะปรากฏขึ้นชั่วคราวหนึ่ง ถัดไป ลากหน้าต่างที่เปิดไว้ ในขณะที่ลากหน้าต่างนั้นอยู่ เลย์เอาต์หน้าต่างปัจจุบันจะถูกแสดงและพื้นที่ส่วนที่ใช้งานได้จะถูกไฮไลต์เมื่อหน้าต่างผ่านไปบนพื้นที่นั้น วางหน้าต่างนั้นลงในพื้นที่ส่วนที่ใช้งานได้และหน้าต่างนั้นจะถูกปรับขนาดและตำแหน่งเพื่อให้เหมาะสมกับพื้นที่นั้นๆ



เพื่อสร้างเลย์เอาต์หน้าต่างในแบบของตนเอง ก่อนอื่นปรับขนาดและตำแหน่งของหน้าต่างสูงสุด 10 หน้าต่างบนเดสก์ท็อป แล้วคลิกปุ่ม **Save (บันทึก)** ใน Easy Arrange ขนาดและตำแหน่งของหน้าต่างนั้นๆ จะได้รับการบันทึกเป็นเลย์เอาต์ในแบบของตนเองและไอคอนเลย์เอาต์ในแบบของตนเองจะถูกสร้างขึ้น

หมายเหตุ: แอปพลิเคชันที่เป็นเจ้าของแต่ละหน้าต่างจะไม่ได้รับการบันทึกในเลย์เอาต์ในแบบของตนเองนี้ เฉพาะขนาดและตำแหน่งของหน้าต่างเท่านั้นที่ได้รับการบันทึก



เพื่อใช้เลย์เอาต์ในแบบของตนเองที่ได้รับการบันทึกไว้ เลือกไอคอนเลย์เอาต์ในแบบของตนเอง เพื่บันทึกเลย์เอาต์หน้าต่างในแบบของตนเอง ปรับขนาดและตำแหน่งของหน้าต่างสูงสุด10 หน้าต่างแรกบนเดสก์ท็อป แล้วคลิกลิงค์ **Save (บันทึก)** ใน Easy Arrange เพื่อลบเลย์เอาต์ในแบบของตนเองที่บันทึกไว้ ปิดหน้าต่างทั้งหมดบนเดสก์ท็อปแล้วคลิกลิงค์ **Save (บันทึก)** ใน Easy Arrange

Basic

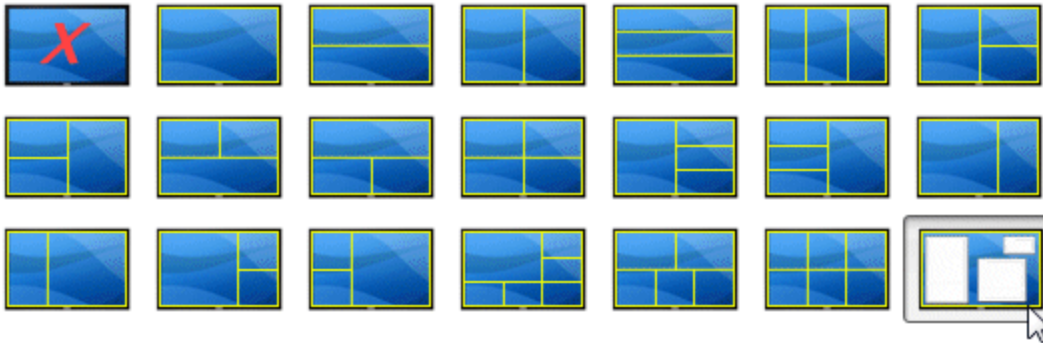
Auto Mode

Easy Arrange

Options



Select a predefined or custom window layout for this monitor. Open windows dragged into each zone will position and resize automatically:



To create a custom layout, arrange your windows and then click [Save](#)